

# station Alexandre

## Dossier de presse : Station Alexandre commence sa vie d'artiste

Communiqué  
*page 2*

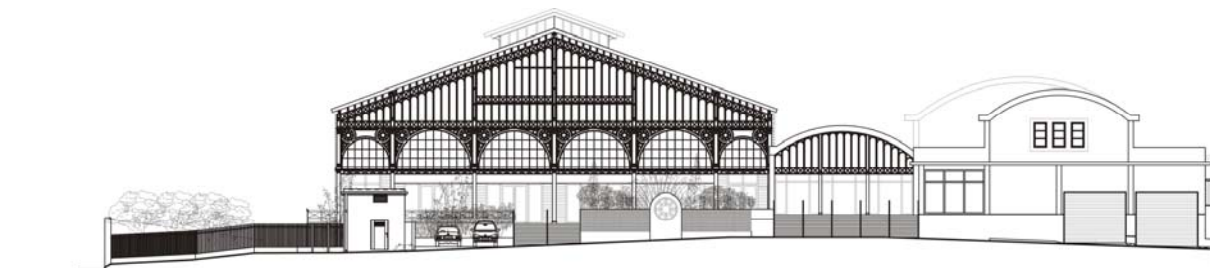
Station Alexandre  
*page 3*

Le concours de lustres  
*page 4*

L'association culturelle Station Alexandre  
*page 5*

Station Alexandre : un projet urbain mêlant économie et culture dans un souci d'intégration  
*page 6*

Une femme à la tête de Station Alexandre  
*page 7*



# Communiqué de presse

## Station Alexandre commence sa vie d'artiste

---

Ancienne huilerie réhabilitée, Station Alexandre ouvrira ses portes en octobre 2006 au Canet. Hôtel d'entreprises, centre de vie, centre culturel cohabiteront sur 10 000 m2 au cœur de la zone franche.

Pendant la durée du chantier, qui coïncide avec l'année scolaire, l'association culturelle Station Alexandre monte une série d'événements insolites et ludiques autour du bâtiment, de son histoire et de son architecture, en résonance avec les habitants du quartier, appelés à être acteurs et témoins de sa renaissance.

C'est ainsi que l'association lance un concours de lustres, les Lumières d'Alexandre, en partenariat avec le Conseil Régional PACA, le Conseil Général, la Mairie de Marseille, la Mairie des 13/14èmes arrondissements. Ce concours est ouvert aux écoles et collèges du 13<sup>ème</sup> et du 14<sup>ème</sup> arrondissements, et aux lycées et post Bac marseillais. Trois lustres monumentaux décoreront le Passage. Ces derniers seront imaginés, dessinés par les élèves. Ils seront ensuite réalisés par des artistes et/ou artisans. Un jury de 14 membres, constitués de designers, d'artistes, de critiques d'art, de professionnels des luminaires, etc., désignera les lauréats de chaque catégorie. Objets décoratifs au service de la lumière, les lustres, traités comme des objets d'art, seront l'emblème de Station Alexandre.

Les lustres sélectionnés seront présentés à l'inauguration en Octobre 2006, accrochés à tour de rôle pendant un an. Le lauréat catégorie primaire sera choisi le 9 Décembre 2005 à l'occasion d'une grande exposition à la mairie des 13<sup>ème</sup> et 14<sup>ème</sup> arrondissements rassemblant dessins, textes et photographies. En effet, Station Alexandre et l'histoire industrielle du quartier ont été choisis comme thème de travail par le conseil d'arrondissement junior de la Mairie. Viendront ensuite en Mars, le choix des collèges au Conseil Général, et en mai le choix des lycées au Conseil Régional.

## Contacts

Tel : 04 91 00 90 00

Fax : 04 91 00 90 01

Contact presse :

Marie Christine Meyer : 06 82 05 98 21

Présidente de l'association :

Sylvie Caulet



# Station Alexandre

29/31 Bd Charles Moretti  
13014 Marseille

Surfaces totales 10 000m<sup>2</sup>

6 700 m<sup>2</sup> à la location dont environ 4 000 m<sup>2</sup> de bureaux pour une centaine de sociétés,  
Le Passage, un espace d'affaires, au RdC, avec à la location des espaces pour du service aux entreprises,  
Des centres médicaux, avec à la location des bureaux pour des spécialistes et du paramédical,  
La Verrière, un espace culturel avec deux restaurants et un café concert.

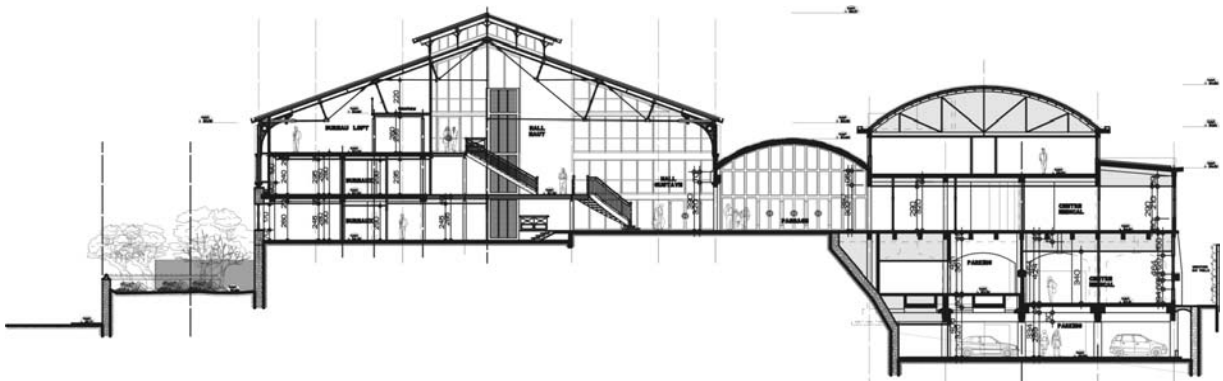
Prestations haut de gamme

Ouverture : Été 2006

Renseignements : 04 91 00 90 00

[www.station-alexandre.org](http://www.station-alexandre.org)

[info@station-alexandre.org](mailto:info@station-alexandre.org)





## Le concours de lustres : les Lumières d'Alexandre

Le projet Station Alexandre est guidé par la volonté d'associer de façon la plus large, et la plus originale les acteurs du quartier. C'est ainsi qu'est né le concours de lustres organisé par l'association culturelle Station Alexandre en partenariat avec les institutions locales. L'idée est de faire imaginer puis dessiner et enfin réaliser des lustres qui seront destinés à illuminer le passage qui mène à la Verrière.

Le concours est organisé en cinq phases :

1. Distribution de dossiers techniques et contraintes d'architecture à l'ensemble des participants en septembre/octobre 2005,
2. Affichage des dessins des lauréats du primaire en Décembre 2005,
3. Affichage des lauréats « dessin » des autres participants et maquettes éventuellement réalisées en Mars 2006,
4. Remise des prix par le grand Jury aux quatre lauréats en Mai 2006,
5. Mise en fabrication après sélection des lauréats,
6. Accrochage des lustres et manifestation publique pour l'inauguration du bâtiment en Octobre 2006.

- Chaque enseignant ou groupe d'enseignants qui travaillera sur le concours pourra être autonome dans son projet pédagogique ou être accompagné sur l'aspect technique par un artiste plasticien ou un professionnel du design.

- Les dessins préparatoires et le cheminement du projet feront l'objet d'expositions temporaires (Décembre, Mars et Mai) pendant la réhabilitation du chantier.

- Des reportages photos et films vidéo raconteront l'histoire des classes participantes.



## L'association culturelle Station Alexandre

L'association culturelle Station Alexandre, créée en Juillet 2005 est issue de la réunion de personnalités du monde de la culture marseillais. Musique, théâtre, littérature, photographie, audiovisuel, arts plastiques, peinture, mode, paysage, art culinaire y sont représentés.

Le but : coordonner une offre pluriculturelle riche et variée en s'adossant aux réseaux déjà existants et positionner la Verrière comme un lieu d'accueil à la création.

La programmation, qui débutera en janvier 2007, est actuellement en cours d'élaboration. Les différentes disciplines artistiques y seront représentées et viendront en complément de l'offre culturelle marseillaise actuelle. Ainsi, les petites formes seront privilégiées dans un parti pris de confort et d'intimité.



## Un projet urbain mêlant économie et culture dans un souci d'intégration

Station Alexandre est un véritable projet urbain en ce sens qu'il propose une association originale et audacieuse entre économie et culture qui devrait permettre de combler les besoins et les espoirs de la zone franche.

Pendant les deux ans de gestation, la réhabilitation a joué son rôle de stimulant et de pionnier, ouvrant la voie à d'autres projets immobiliers dont la vocation économique attirera nombre d'entreprises.

Son architecture exceptionnelle lui permet d'être un lieu d'échanges et de convivialité offrant aux entreprises des services propices à leur développement. L'ouverture sur le quartier se fera au travers d'une programmation culturelle adaptée au lieu, intimiste, en association avec les structures existantes.



## Une femme à la tête de Station Alexandre

Sylvie Caulet, présidente de l'association culturelle Station Alexandre est à l'origine du projet. Elle y travaille depuis 2 ans, aménageant comme elle le peut son temps entre la direction du cabinet d'expertise comptable qu'elle gère en association avec son mari, son métier d'enseignante, et sa vie de famille.

Se lancer dans une réhabilitation de cette envergure dénotait d'un aplomb certain. Trouver des partenaires financiers, les convaincre de parier sur un concept original ne fut pas facile.

Visionnaire, tenace et combative Sylvie Caulet a réussi son pari.

Station Alexandre va ouvrir ses portes en Octobre 2006, l'hôtel d'entreprises, le Passage, voués à l'économie et aux services, et La Verrière, dédiée à la culture, cohabiteront dans un lieu emblématique dessiné par Eiffel.

L'effet d'entraînement que va ne va pas manquer de susciter Station Alexandre sera la meilleure récompense pour cette marseillaise d'adoption, attachée au patrimoine d'un quartier qui fit naguère la fierté de la ville.